



bis zu  
**49%\***  
bessere  
Wärmedämmung

# Stahltüren

Funktionstüren für das Eigenheim und den Objektbau  
NEU: T30 Feuerschutztür Quadro für den Einbau in Ständerwerk







## INHALT

- 6 Gute Gründe für Hörmann
- 10 Sicherheitstür KSI Thermo46
- 12 Sicherheitstür KSI 40
- 14 Mehrzwecktür MZ Thermo46 / MZ Thermo65
- 16 Mehrzwecktür MZ
- 18 Feuerschutztür H8-5
- 20 Stahl-Objekttür H3 OD
- 22 Feuerschutztür Quadro ■ **NEU**
- 24 Innentür ZK
- 26 Innentür OIT 40
- 28 Ausstattungen
- 29 Farben und Dekoroberflächen
- 30 Stahlzargen
- 32 Größenübersicht Stahltüren
- 34 Maßbezüge Stahltüren
- 38 Größenübersicht Zargen
- 39 Wandanschlüsse Zargen
- 40 Wohnraumtüren
- 42 Programmübersicht

Die abgebildeten Farben und Oberflächen sind aus drucktechnischen Gründen nicht farbverbindlich.

Urheberrechtlich geschützt. Nachdruck, auch auszugsweise, nur mit unserer Genehmigung. Änderungen vorbehalten.

\* bis zu 49 % bessere Wärmedämmung bei der MZ Thermo65 im Vergleich zu einer herkömmlichen Mehrzwecktür

Produkte Titelseite (von links): Feuerschutztür H8-5 in Grauweiß RAL 9002, Außensicherheitstür KSI Thermo46 in Anthrazit RAL 7016

◀ Innentür ZK in Verkehrsweiß RAL 9016



# Für jeden Raum die richtige Tür – Sicherheit garantiert

Ganz gleich ob Neubau oder Modernisierung, Hörmann bietet für Ein- und Mehrfamilienhäuser, für Schulen und Behörden sowie für Industrie- und Handwerksgebäude die richtige Tür mit den passenden Funktionen: Ob Sicherheitstüren für Neben- oder Wohnungseingänge, feuerhemmende Türen für Heizungsräume, Mehrzwecktüren für Arbeits- und Wirtschaftsbereiche oder Innentüren für Büro- und Schulräume, im Hörmann Stahltüren-Programm finden Sie garantiert Ihre Wunschtür. Entdecken Sie auf den nächsten Seiten alle Vorteile und Funktionen unserer qualitativ hochwertigen Stahltüren sowie deren individuelle Gestaltungsmöglichkeiten.



Mehrfamilienhäuser



Schulen und Behörden



Industrie- und Handwerksunternehmen

Die Klassifizierung der einzelnen Türen zeigt Ihnen auf einen Blick, welche Funktionen die jeweilige Tür in welcher Ausprägung erfüllt – von bestens geeignet (★★★★★ / 5 Sterne) bis nicht geeignet (kein Stern).

„Einen guten Namen muss man sich erarbeiten.“

August Hörmann

Ganz im Sinne des Firmengründers erhalten Sie mit dem Namen Hörmann echte Markenqualität mit umfassendem Produkt-Know-how. Denn das Familienunternehmen blickt auf über 80 Jahre Erfahrung als Bauelemente-Spezialist zurück und versteht sich von Beginn an als Ihr Partner fürs Bauen und Modernisieren. Nicht umsonst zählt Hörmann im Bereich Türen zu den erfolgreichsten Anbietern Europas. Das alles gibt Ihnen ein gutes Gefühl beim Kauf einer Hörmann Tür.



## 1 Qualitätsprodukte aus Deutschland

Die Türkonstruktion wird bei Hörmann selbst entwickelt und produziert. Dazu arbeiten unsere hochqualifizierten Mitarbeiter intensiv an neuen Produkten, ständigen Weiterentwicklungen und Detailverbesserungen. So entstehen Patente und Alleinstellungen am Markt. Langzeittests unter realen Bedingungen sorgen für **ausgereifte Serienprodukte in Hörmann Qualität.**



## 2 Türen für Generationen

Wir sind überzeugt von unseren Produkten und unserer kompromisslosen Qualitätssicherung. Daher haben **Sie viele Jahre Freude an einer Hörmann Funktionstür in Ihrem Haus.**

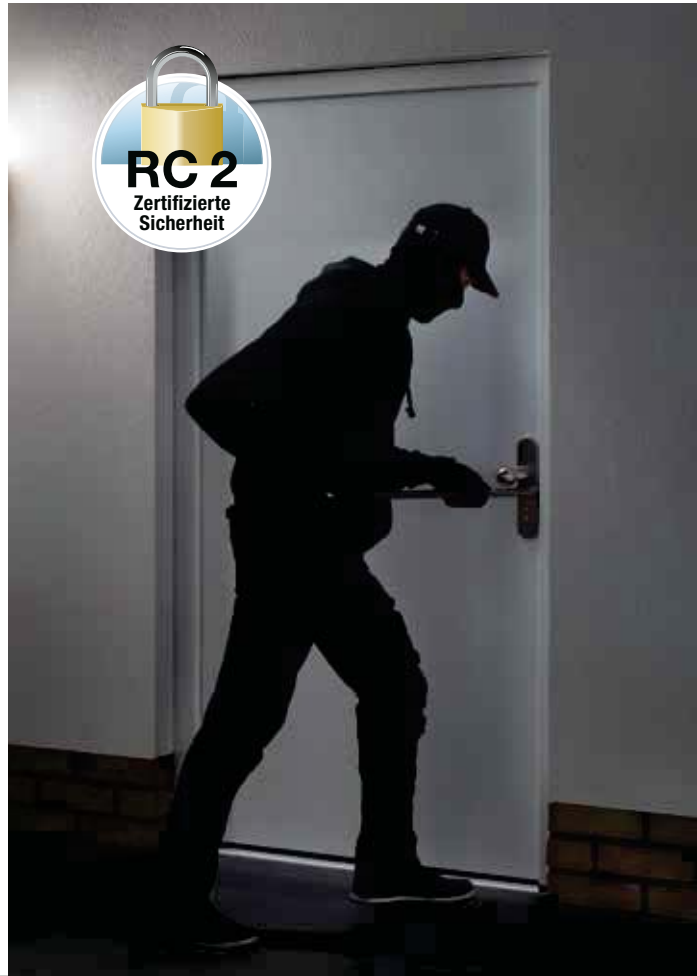
## 3 Zukunft im Blick

Hörmann geht mit gutem Beispiel voran. Deswegen deckt das Unternehmen **seinen Energiebedarf zu 100 % aus Ökostrom.** Zusammen mit einem intelligenten und zertifizierten Energiemanagement-System, dem CO<sub>2</sub>-neutralen Postversand sowie dem Recycling von Wertstoffen **werden jährlich über 40000 Tonnen CO<sub>2</sub> eingespart.** Und nicht zuletzt bietet Hörmann Produkte für nachhaltiges Bauen.

bis zu  
**49%\***  
bessere  
Wärmedämmung



**RC 2**  
Zertifizierte  
Sicherheit



## 4 Bis zu 49 % bessere Wärmedämmung

Sie wünschen sich auch für Keller- und Nebeneingänge eine Wärmedämmung wie bei einer Haustür? Dann sind unsere Sicherheitstür KSI Thermo46 sowie die Mehrzwecktüren MZ Thermo46 und MZ Thermo65 genau die richtige Wahl für Sie: **Die MZ Thermo65 überzeugt mit einer bis zu 49 % besseren Wärmedämmung als herkömmliche Mehrzwecktüren.** Weitere Infos finden Sie auf den Seiten 10 / 11 bzw. 14 / 15.

## 5 Einbruchhemmende RC 2 Sicherheitsausstattung

Die Sicherheitstüren KSI 40 / KSI Thermo46 erhalten Sie **serienmäßig mit geprüfter, einbruchhemmender RC 2 Sicherheitsausstattung.** Das bedeutet für Sie: ein noch sichereres Gefühl in den eigenen vier Wänden. Für die Stahl-Objekttür H3 OD ist die Ausstattung optional als Zusatzfunktion erhältlich.







## 6 Stahlfutterzarge VarioFix

Für die Hörmann Stahlfutterzarge VarioFix sind Wandtoleranzen bis 20 mm kein Problem: Unterschiedliche Wandstärken bei Renovierungen oder im Neubau werden durch den verstellbaren Zierfalz ganz einfach ausgeglichen. So simpel montiert wie eine Holzzarge, punktet die Stahlfutterzarge zusätzlich in den Bereichen Langlebigkeit und Design. **Hohe Widerstandsfähigkeit und elegante Formgebung ohne sichtbaren Umbug kombiniert mit dem Montageprinzip der Holzzarge bietet nur die VarioFix.** Weitere Infos zu unseren Zargenausführungen finden Sie auf den Seiten 30 / 31.

## 7 Türantrieb PortaMatic

Sie sind körperlich eingeschränkt oder **wünschen sich mehr Komfort?** Dann statten Sie Ihre Innentüren mit dem innovativen Türantrieb PortaMatic aus. Das ermöglicht Ihnen ein **automatisches Öffnen und Schließen** der Türen per Handsender oder Taster und bedeutet für Sie: ein Stück **mehr Lebensqualität.**



# KSI Thermo46

## Hohe Sicherheit und beste Wärmedämmung

Dank thermisch getrenntem Türblatt bietet die Sicherheitstür KSI Thermo46 beste Wärmedämmung und verringert in beheizten Räumen das Risiko der Schwitzwasserbildung. Und durch die einbruchhemmende RC 2 Sicherheitsausstattung können Sie sich in Ihrem Zuhause sicher fühlen. Wir empfehlen Ihnen diese Qualitätstür als Außenabschluss für Keller, Nebengebäude und Garagen.

<b>Einbruchhemmung</b>	★★★★★
<b>Wärmedämmung</b>	★★★★★
<b>Schalldämmung</b>	★★
<b>Feuerhemmung</b>	
<b>Rauchdichtigkeit</b>	
<b>Beanspruchung</b>	★★★★★
<b>Formbeständigkeit</b>	★★★★★
Sterne in Schwarz: bei serienmäßiger Ausstattung	



## Produkt-Steckbrief

### Außentür für

- Keller
- beheizte Nebengebäude
- Garagen mit Zugang ins Haus

### Einbaufertiges Türelement

Türblatt und Zarge thermisch getrennt, Türblatt verzinkt und lackiert in Verkehrsweiß (ähnlich RAL 9016)

### 1-flügelig

### Einbruchhemmend RC 2

nach DIN EN 1627 auf Schließseite

### Wärmedämmend

$U_D = 1,1 \text{ W/(m}^2\cdot\text{K)}$

### Wärmedämmung wie bei einer Haustür

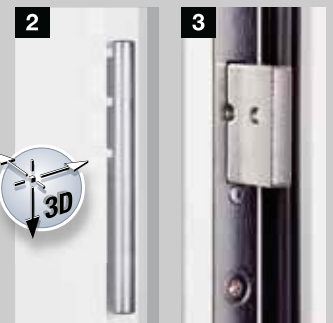
Energieeinsparung ist heute für alle Bereiche des Hauses ein wichtiges Thema. Die Sicherheitstür KSI Thermo46 bietet Ihnen eine hohe Wärmedämmung dank **des thermisch getrennten, mit PU-Hartschaum ausgefüllten Türblattes**, thermisch getrennter Zarge und Bodenschwelle sowie doppelten Dichtungen an allen vier Seiten. Damit besitzt die KSI Thermo46 einen Wärmedämmwert, den sonst nur Haustüren aufweisen.

### Sicherheit serienmäßig

Keller- und Nebentüren sind oft Schwachstellen in puncto Sicherheit. Die KSI Thermo46 bietet Ihnen auch in dieser Hinsicht beste Ausstattung: 2 konische Schwenkriegel rasten mit 2 zusätzlichen Sicherungsbolzen **4** und 1 Schlossriegel **3** in die Schließbleche der Zarge ein und ziehen die Tür fest an. Auf der Bandseite machen 3 weitere Sicherungsbolzen **5** und die 3 Rollenbänder **2** ein Aushebeln der Tür praktisch unmöglich.

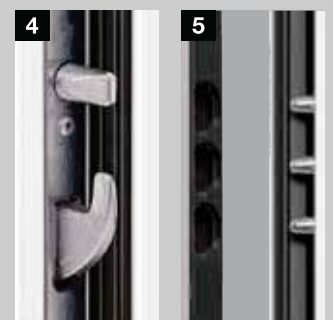


Die Sicherheitstür KSI Thermo46 überzeugt mit einem 46 mm dicken Türblatt und einem sehr guten Wärmedämmwert von bis zu  $1,1 \text{ W/(m}^2\cdot\text{K)}$ .



Dreidimensional einstellbare Rollenbänder für leichte Türfunktion

Schlossriegel für serienmäßige Sicherheit



Schwenkriegel mit Sicherungsbolzen

Sicherungsbolzen an der Bandseite



Farben und Dekoroberflächen Seite 29

Größenübersicht Seite 32

\* bis zu 30 % bessere Wärmedämmung im Vergleich zu einer herkömmlichen Sicherheitstür



# KSI 40

## Der bewährte Klassiker für mehr Sicherheit

Kellereingänge, Nebengebäude oder Garagen sind häufig noch mit alten Türen ausgestattet, die in Sekundenschnelle zu knacken sind. Denken Sie daran: Wenn die Kellertür erst offen steht, ist auch das ganze Haus zugänglich. Wir empfehlen Ihnen deshalb für diese Bereiche die Sicherheitstür KSI 40 mit serienmäßiger Sicherheitsausstattung.

### Einbruchhemmung

★★★★★

### Wärmedämmung

★★★

### Schalldämmung

★★

### Feuerhemmung

### Rauchdichtigkeit

### Beanspruchung

★★★★★

### Formbeständigkeit

★★★★★

Sterne in Schwarz:  
bei serienmäßiger Ausstattung

Sterne in Grau:  
mit optionaler Ausstattung



## Produkt-Steckbrief

### Außentür für

- Keller
- unbeheizte Nebengebäude
- freistehende Garagen

### Einbaufertiges Türelement

Türblatt und Zarge, verzinkt und pulvergrundbeschichtet in Verkehrsweiß (ähnlich RAL 9016)

### 1-flügelig

### Einbruchhemmend RC 2

nach DIN EN 1627 auf Öffnungs- und Schließseite

### Wärmedämmend

$U_D = 1,7 \text{ W}/(\text{m}^2 \cdot \text{K})$

### Schalldämmend

Rw ca. 31 dB  
mit serienmäßiger Doppellippendichtung und Halbrundschwelle  
Rw ca. 32 dB  
mit optionaler absenkbarer Bodendichtung

### Klimaklasse III

nach RAL-RG 426

### Beanspruchungsgruppe S

nach RAL-RG 426



Farben und Dekoroberflächen

Seite 29

Größenübersicht

Seite 32

### Stabiles Türblatt

Die KSI 40 überzeugt mit einem doppelwandigen, 40 mm dicken Türblatt mit 3-seitigem Dickfalz und beidseitigem Stahlblech (0,8 mm). Die Stabilität des Türblattes wird durch den umlaufenden Verstärkungsrahmen und die vollflächig verklebte Mineralwolleinlage gewährleistet. Die 3-seitige EPDM-Dichtung und die doppelte Lippendichtung (inkl. Alu-Halbrundschwelle als unterer Abschluss) dichten zudem zuverlässig ab. Damit können Sie sich auf die Funktionalität und Dichtheit der Tür stets verlassen. Hörmann bietet Ihnen diese Tür als Komplett-Element mit Zarge.

### Hohe Sicherheit

Die serienmäßige Sicherheit der KSI 40 lässt Sie und Ihre Familie ruhiger schlafen: Die Tür verfügt über einen zieh- und aufbohrgeschützten Sicherheitswechselbeschlag **3**. Durch die massiven Stahlbolzen an der Bandseite **5** ist ein Aushebeln kaum möglich. Die KSI 40 ist nach Europa-Norm DIN EN 1627 auf Öffnungs- und Schließseite geprüft und hat die Widerstandsklasse 2.



1,5 mm dicke Eckzarge mit umlaufender Dichtung



3-teiliges Band (serienmäßig)

Dreidimensional verstellbares VX-Band (auf Wunsch)



Zieh- und aufbohrgeschützter Sicherheitswechselbeschlag



Schlossriegel für serienmäßige Sicherheit



Massiver Stahl-Sicherungsbolzen auf der Bandseite



## MZ Thermo65 / MZ Thermo46

### Die thermisch getrennte Außen- türen mit besten Wärmedämm- werten

Die Mehrzwecktüren überzeugen nicht nur mit ihrer äußerst robusten Qualität. Dank thermischer Trennung bieten sie eine bis zu 49 % bessere Wärmedämmung und verringern in beheizten Räumen das Risiko der Schwitzwasserbildung. Sie erhalten sie wahlweise mit oder ohne Verglasung und in einer Vielzahl von Farben und Dekoroberflächen.

#### Einbruchhemmung

★ ★

#### Wärmedämmung

★ ★ ★ ★ ★

#### Schalldämmung

★ ★

#### Feuerhemmung

#### Rauchdichtigkeit

#### Beanspruchung

★ ★ ★ ★ ★

#### Formbeständigkeit

★ ★ ★ ★ ★

Sterne in Schwarz:  
bei serienmäßiger Ausstattung



## Produkt-Steckbrief

### Außentür für

- Keller
- beheizte Nebengebäude
- Garagen mit Zugang ins Haus
- Werk- und Hobbyräume

### Einbaufertiges Türelement

Türblatt und Zarge thermisch getrennt, Türblatt verzinkt und lackiert in Verkehrsweiß (ähnlich RAL 9016)

### 1-flügelig

### Wärmedämmend

MZ Thermo65

THP 011:  $U_D = 0,87 \text{ W}/(\text{m}^2 \cdot \text{K})$

THP 051:  $U_D = 1,0 \text{ W}/(\text{m}^2 \cdot \text{K})$

MZ Thermo46

TPS 011:  $U_D = 1,1 \text{ W}/(\text{m}^2 \cdot \text{K})$

TPS 021:  $U_D = 1,4 \text{ W}/(\text{m}^2 \cdot \text{K})$

TPS 051:  $U_D = 1,6 \text{ W}/(\text{m}^2 \cdot \text{K})$

### Verglasung TPS 021 / 051

2-fach Isolierverglasung (24 mm) mit einem U-Wert von bis zu ca.  $1,4 \text{ W}/(\text{m}^2 \cdot \text{K})$ , mit Kunststoff-Verglasungsrahmen

### Verglasung THP 051

3-fach Isolierverglasung (46 mm) mit einem U-Wert von bis zu ca.  $1,0 \text{ W}/(\text{m}^2 \cdot \text{K})$  mit Kunststoff-Verglasungsrahmen

### Wärmedämmung auf hohem Niveau

Mit den Mehrzwecktüren MZ Thermo65 / MZ Thermo46 verringern Sie nachhaltig Ihre Wärmeverluste. Das Türblatt mit PU-Hartschaumfüllung, die Zarge und die Bodenschwelle sind thermisch getrennt. Zusammen mit den doppelt umlaufenden Dichtungen an allen vier Seiten ist die Tür bestens abgedichtet und bietet Ihnen eine bis zu 49 % bessere Wärmedämmung als eine herkömmliche Mehrzwecktür.

### Stabilität und Funktionalität

Mit dem vollständig ausgefüllten Türblatt ist die MZ Thermo46 / MZ Thermo65 äußerst stabil und robust. Dank den dreidimensional verstellbaren Rollenbändern kann die Tür optimal eingestellt werden.

### Mit oder ohne Verglasung

Damit Sie das Tageslicht z. B. in Ihrem Werk- oder Hobbyraum nutzen können, erhalten Sie die MZ Thermo65 / MZ Thermo46 auf Wunsch auch mit Verglasung. Auch die verglaste Variante zeichnet sich dank Isolierverglasung mit Sicherheitsglas auf der Innen- und Außenseite durch hohe Wärmedämmung aus.



Die Mehrzwecktür MZ Thermo65 bietet Ihnen mit einem 65 mm dicken Türblatt und einem besonders hohen  $U_D$ -Wert von bis zu  $0,87 \text{ W}/(\text{m}^2 \cdot \text{K})$  eine erstklassige Wärmedämmung.



Die Mehrzwecktür MZ Thermo46 zeichnet sich durch ein 46 mm dickes Türblatt und einem Wärmedämmwert von bis zu  $1,1 \text{ W}/(\text{m}^2 \cdot \text{K})$  aus.



Verglasungsrahmen Roundstyle bei der TPS 021



Verglasungsrahmen Profilstyle bei der THP 051 / TPS 051

\* bis zu 49 % bessere Wärmedämmung im Vergleich zu einer herkömmlichen Mehrzwecktür



### Farben und

Dekoroberflächen Seite 29

Größenübersicht Seite 32

3 Motive stehen zur Wahl: mit vollflächigem Türblatt oder mit Verglasung.



THP 011 / TPS 011



TPS 021S  
Verglasung Satinato



THP 051S / TPS 051S  
Verglasung Satinato,  
TPS 051F  
Verglasung Klarglas

# MZ

## Die stabile und preiswerte Innen- und Außentür

Diese seit über vier Jahrzehnten bewährte Mehrzwecktür ist stabil, strapazierfähig sowie witterungsbeständig und eignet sich damit bestens für den Innen- und Außenbereich. Sie erhalten die MZ ein- oder zweiflügelig und auf Wunsch auch mit Verglasung.

<b>Einbruchhemmung</b>
★ ★
<b>Wärmedämmung</b>
★ ★ ★
<b>Schalldämmung</b>
★ ★ ★
<b>Feuerhemmung</b>
<b>Rauchdichtigkeit</b>
<b>Beanspruchung</b>
★ ★ ★ ★ ★
<b>Formbeständigkeit</b>
★ ★ ★ ★ ★
<small>Sterne in Schwarz: bei serienmäßiger Ausstattung</small>





## Produkt-Steckbrief

### Innen- und Außentür für

- unbeheizte Nebengebäude
- Geräteschuppen
- Lagerräume

### Einbaufertiges Türelement

Türblatt und Zarge, verzinkt und pulvergrundbeschichtet in Grauweiß (ähnlich RAL 9002)

### 1- oder 2-flügelig

### Links / rechts verwendbar (mit Eckzarge)

### Wärmedämmend

$U_D = 1,7 \text{ W}/(\text{m}^2 \cdot \text{K})^*$

### Schalldämmend

Rw ca. 39 dB\*

### Mögliche

### Zusatzfunktionen:

### T30 feuerhemmend\*

Als Feuerschutztür H8-5 bis Türgröße 1000 x 2125 mm (siehe Seite 18)

\* Bei Türen ohne Verglasung und mit Eckzarge

### Stabilität für Sie

Das einbaufertige Türelement mit dem doppelwandigen, 45 mm dicken, 2-seitig gefälzten Türblatt mit einer Blechdicke von 0,9 mm, Mineralwoll-Dämmung und Stahlverstärkung ist äußerst robust. Die Tür bietet hohe Sicherheit durch 2 massive Stahl-Sicherungsbolzen. Die 2 mm dicke Eckzarge mit umlaufender EPDM-Dichtung hält dicht und besitzt eine untere, leicht entfernbare Anschlagschiene. Auf Wunsch ist die Tür auch mit Blockzarge und 3-seitiger EPDM-Dichtung lieferbar.



2 mm dicke Eckzarge mit umlaufender Dichtung

### Mehr Licht durch Verglasung

Hörmann bietet Ihnen die Mehrzwecktür MZ auch mit Verglasung, die aus Sicherheitsgründen sehr schmal bzw. sehr klein gehalten ist. Damit nutzen Sie das Tageslicht für Ihren Innenraum. Sie erhalten serienmäßig Drahtglas 7 mm, auf Wunsch Iso-Drahtglas 20 mm mit einer Durchsicht von 230 x 1360 mm. Serienmäßig ist der Verglasungsrahmen aus Alu-Naturton mit Glashalteleisten auf der Schließseite montiert. Optional, z. B. bei nach innen öffnenden Türen, ist der Verglasungsrahmen auch mit Glashalteleisten auf der Öffnungsseite erhältlich.



Rundverglasung (optional)



Verglasung Bild 5 (optional)



Verglasung Bild 9 (optional)





# H8-5

## Europas meistgekaufte Heizungskellertür

Die Feuerschutztür H8-5 bietet seit Jahrzehnten ein Höchstmaß an Sicherheit für Heizungskeller und Öltankräume. Die Tür ist das beste Beispiel für die hohe Hörmann Kompetenz in Sachen Brandschutz und davon profitieren Sie.

<b>Einbruchhemmung</b>	★ ★
<b>Wärmedämmung</b>	★ ★ ★
<b>Schalldämmung</b>	★ ★ ★
<b>Feuerhemmung</b>	★ ★ ★ ★ ★
<b>Rauchdichtigkeit</b>	★ ★ ★ ★ ★
<b>Beanspruchung</b>	★ ★ ★ ★ ★
<b>Formbeständigkeit</b>	★ ★ ★ ★ ★

Sterne in Schwarz:  
bei serienmäßiger Ausstattung

Sterne in Grau:  
mit optionaler Ausstattung



## Produkt-Steckbrief

### Innentür für

- Anforderungen an den Brandschutz

### Einbaufertiges Türelement

Türblatt und Zarge, verzinkt und pulvergrundbeschichtet in Grauweiß (ähnlich RAL 9002)

### 1-flügelig

### Links / rechts verwendbar

### Wärmedämmend

nach EN ISO 12567-1

$U_D = 1,7 \text{ W}/(\text{m}^2 \cdot \text{K})^*$

### Schalldämmend

nach DIN 52210

Rw ca. 39 dB\*

### T30 feuerhemmend

nach DIN EN 1634

### Mögliche

### Zusatzfunktionen:

### Rauchdicht

nach DIN 18095

mit Obentürschließer, Rauchschutzdichtung und unterem Anschlag\*\*

\* Bei umlaufender Dichtung

\*\* Nicht für Flucht- und Rettungswege geeignet

### Stabiles Türblatt

Das doppelwandige, 45 mm dicke, 2-seitig gefälzte Türblatt mit einer Blechdicke von 0,9 mm ist äußerst stabil und mit einer feuerhemmenden Mineralwoll-Dämmung, Stahlverstärkung und 2 Stahl-Sicherungsbolzen ausgestattet. Das Schloss und die Drückergarnitur sind für Profilzylinder und Buntbartschlüssel (BB) verwendbar, ein BB-Schlüssel wird Ihnen mitgeliefert.

### Integrierter Brandschutz

Bei Tür und Klappe ist das Brandschutzmaterial nicht offen, sondern stirnseitig auf voller Breite verdeckt und flächenbündig eingelassen.

### Rundum dicht

Die 2 mm dicke Eckzarge mit umlaufender Dichtung dichtet die Feuerschutztür H8-5 sicher ab. Bei durchgehendem Boden lässt sich die untere Anschlagsschiene leicht entfernen.



2 mm dicke Eckzarge mit umlaufender Dichtung



Für Öltankräume empfiehlt sich das Modell H8-5 als Feuerschutzklappe.





# H3 OD

## Die funktionale Tür von der Garage ins Haus

Der Gesetzgeber schreibt wegen der Brandgefahr in der Garage für den Übergang ins Haus eine Feuerschutztür vor. Die Stahl-Objekttür H3 OD ist für diesen sensiblen Bereich die beste Wahl. Auf Wunsch dichtet sie zusätzlich gegen mögliche Rauchgase ab, wirkt schalldämmend gegen Startgeräusche und schützt mit dem Sicherheitspaket RC 2 zusätzlich Ihre Familie vor ungebetenen Gästen.

<b>Einbruchhemmung</b>	★★★★★
<b>Wärmedämmung</b>	★★
<b>Schalldämmung</b>	★★★★★
<b>Feuerhemmung</b>	★★★★★
<b>Rauchdichtigkeit</b>	★★★★★
<b>Beanspruchung</b>	★★★★★
<b>Formbeständigkeit</b>	★★★★★
Sterne in Schwarz: bei serienmäßiger Ausstattung	
Sterne in Grau: mit optionaler Ausstattung	



## Produkt-Steckbrief

### Innentür / Außentür für

- Anforderungen an den Brandschutz

Die Wahl einer Innen- bzw. Außentür ist abhängig von der Einbausituation (geschützt / ungeschützt) und von den Anforderungen an die Leistungseigenschaften.

### Einbaufertiges Türelement mit Universal-Eckzarge

Türblatt und Zarge, verzinkt und pulvergrundbeschichtet in Grauweiß (ähnlich RAL 9002)

### 1- oder 2-flügelig

### Wärmedämmend

$U_D = 1,5 \text{ W}/(\text{m}^2 \cdot \text{K})$

### T30 feuerhemmend

nach DIN 4102

### EI<sub>2</sub>30 feuerhemmend

nach EN 16034

### Dichtschließend Sa

### Selbstschließende

### Eigenschaft C5

200000 Zyklen

### Mögliche

### Zusatzfunktionen:

### Einbruchhemmend RC 2\*\*

nach DIN EN V 1627

### Schalldämmend\*

nach DIN EN ISO 717.1 mit 32 – 43 dB

### Rauchdicht S200

nach DIN 18095

### Rauchdicht RS

nach DIN 18095

### Verglasungen\*\*\*

Brandschutzklarglas F30

### Vollflächig verklebtes Türblatt

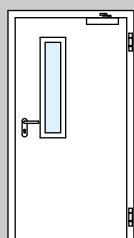
Die vollflächig verklebte Verbundkonstruktion des Türblatts sorgt für eine besonders hohe Stabilität. Damit schließt die Tür immer sicher und passgenau mit einem satten Klang. Durch die dauerhaft planebene Oberfläche sind ein Verziehen oder Unebenheiten im Türblatt nahezu ausgeschlossen.

### Falz und Türblatt nach Wunsch

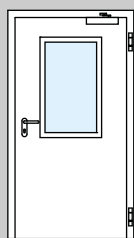
Serienmäßig liefern wir die Feuerschutztür H3 OD in der Dünnfalz-Ausführung. Auf Wunsch erhalten Sie die Tür in Dickfalz-Ausführung für eine identische Ansicht mit Ihren Innentüren oder in der Ausführung mit stumpf einschlagendem Türblatt für eine besonders elegante Türansicht.

### Optional mit Verglasung

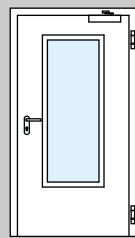
Auf Wunsch erhalten Sie die Stahl-Objekttür H3 OD mit Brandschutzklarglas – für mehr Licht. Diese Türen sind zusätzlich mit einem Obentürschließer ausgestattet.



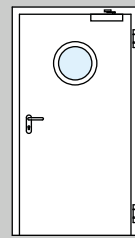
Verglasung  
Bild 1



Verglasung  
Bild 2



Verglasung  
Bild 3



Rundverglasung  
Ø 300, 400,  
500 mm

### Eine Zarge für alle Wandarten

Mit der serienmäßigen Universal-Eckzarge wird die Stahl-Objekttür H3 OD schnell, einfach und flexibel montiert. Dank der Diagonal- oder Ankerbefestigung kann die Zarge in nahezu allen Einbausituationen und Wandarten montiert werden. Mit der Ergänzungszarge Vario B53 lässt sich die Universal-Eckzarge leicht zur Umfassungszarge erweitern.



serienmäßige Dünnfalz-Ausführung



optionale Dickfalz-Ausführung



optionale stumpf einschlagende  
Ausführung



Universal-Eckzarge, Mauerwerk



Universal-Eckzarge mit Ergänzungszarge Vario B53, Beton

\* Die Schalldämmwerte gelten für vollflächige Türen ohne Verglasung und nicht bei Einbau in Porenbeton.

\*\* Die Widerstandsklasse RC 2 bezieht sich auf Türen ohne Verglasung und nicht bei Einbau in Ständerwände.

\*\*\* Bitte beachten: Verglaste Türen erfordern einen Obentürschließer.



# Quadro

## Für alle Brandschutzanforderungen

Die Feuerschutztür Quadro ist für die Brandschutzklassen T30, T60 oder T90 geprüft und kann somit in allen Bereichen eingesetzt werden. Durch einfaches Drehen des Elementes kann die Tür sowohl mit Anschlag DIN links als auch mit DIN rechts montiert werden.

<b>Einbruchhemmung</b>	★ ★
<b>Wärmedämmung</b>	★ ★
<b>Schalldämmung</b>	★ ★ ★
<b>Feuerhemmung</b>	★ ★ ★ ★ ★
<b>Rauchdichtigkeit</b>	★ ★ ★ ★ ★
<b>Beanspruchung</b>	★ ★ ★ ★ ★
<b>Formbeständigkeit</b>	★ ★ ★ ★ ★
Sterne in Schwarz: bei serienmäßiger Ausstattung	
Sterne in Grau: mit optionaler Ausstattung	



## Produkt-Steckbrief

### Innentür für

- erhöhte Anforderungen an den Brandschutz

### Einbaufertiges Türelement

65 mm Türblatt und Eck-Zarge, verzinkt und lackiert in Grauweiß (ähnlich RAL 9006)

### 1-flügelig

#### Schließmittel

T30: serienmäßig mit

Federband bzw. optional mit Obentürschließer

T60: serienmäßig mit

Federband bzw. ab Türgröße 1000 x 2100 mm serienmäßig mit Obentürschließer

T90: serienmäßig mit

Obentürschließer

#### Wärmedämmend

$U_D = 1,5 \text{ W}/(\text{m}^2 \cdot \text{K})$

#### Schalldämmend

nach EN ISO 717-1

bis zu  $R_w$  ca. 42 dB

**T30 feuerhemmend**

**T60 hochfeuerhemmend**

**T90 feuerbeständig**

nach DIN EN 1634

#### Mögliche

#### Zusatzfunktionen:

#### Rauchdicht

nach DIN EN 1634-3 (nur für T60 hochfeuerhemmend)

### Verstellbares Türblatt

Das doppelwandige, 65 mm dicke, 4-seitig gefalzte Türblatt mit einer Blechdicke von 0,9 mm lässt sich für eine optionale Türfunktion in der Höhe einstellen. Für eine Montage mit durchgehendem Boden ist die untere Anschlagsschiene der Zarge leicht zu entfernen.

### DIN Links / DIN Rechts verwendbar

Die Anschlagart der Tür kann durch einfaches Drehen des Elements geändert werden. Da keine Bolzen gelöst oder umgesetzt werden müssen, ist die Tür einfach, flexibel und schnell montiert.



Verdeckt, flächenbündig eingelassenes Brandschutzmaterial in die Seitenstäbe der Zarge (T60 / T90)



Zwei massive Stahlbolzen für mehr Sicherheit



T30 Feuerschutztür für den Einbau in Ständerwerk ■ NEU



FS-Rundgriff-Drückergarnitur wahlweise aus Kunststoff, Aluminium oder Edelstahl



Obentürschließer nach DIN 18263 für ein zuverlässiges Schließen der Tür



Einfache Demontage der Anschlagsschwelle und des Bodenanschlagsprofils durch die Schraubverbindungen.



Das höhenverstellbare KO-Band ermöglicht nachträglich eine Feineinstellung des Türblattes.

# ZK

## Die strapazierfähige und preiswerte Tür

Die ZK Türen bewähren sich seit vielen Jahren als robuste Türen für Innenräume in Ein- und Mehrfamilienhäusern. Die ZK Tür verzieht sich nicht und ist mit ihrer hochwertigen Oberfläche strapazierfähig, fleckenunempfindlich und damit leicht zu reinigen. Das ist sichere Qualität – zum kleinen Preis.

<b>Einbruchhemmung</b>
<b>Wärmedämmung</b> ★ ★
<b>Schalldämmung</b>
<b>Feuerhemmung</b>
<b>Rauchdichtigkeit</b>
<b>Beanspruchung</b> ★ ★ ★ ★
<b>Formbeständigkeit</b> ★ ★ ★ ★ ★





## Produkt-Steckbrief

### Innentür für

- Kellerräume
- Kinderzimmer
- Ausgang zum nicht ausgebauten Dachgeschoss

### Türblatt oder einzelnes einbaufertiges Türelement

Türblatt und Zarge, verzinkt und lackiert in Verkehrsweiß (ähnlich RAL 9016)

### 1- oder 2-flügelig

### Wärmedämmend

$U_D = 2,1 \text{ W}/(\text{m}^2 \cdot \text{K})^*$

### Schalldämmend

Rw ca. 25 dB\*

### Klimaklasse III

nach RAL-RG 426

### Beanspruchungsgruppe S

nach RAL-RG 426

\* Bei Türen ohne Verglasung und mit Eckzarge

### Stabiles Türblatt

Das doppelwandige, 40 mm dicke Türblatt mit 3-seitigem Dickfalz besteht aus verzinktem Stahlblech (0,6 mm), vollflächig verklebter Wabeneinlage und ist damit sehr formstabil und robust.

### Serienmäßig gut ausgestattet

Sie erhalten die Innentür ZK serienmäßig mit eingebautem Schloss und glanzverzinkten Bandoberteilen V 0020, fest verschraubt in den Verstärkungseinlagen, jedoch ohne Drückergarnitur.

### Als reines Türblatt oder einbaufertig mit Zarge

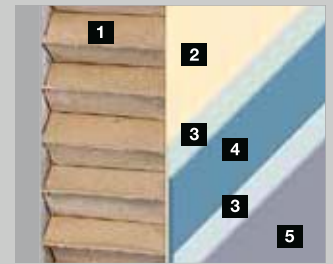
Die Innentür ZK wird ganz nach Wunsch als reines Türblatt oder als einbaufertiges Türelement geliefert, d. h. komplett mit Drückergarnitur und Spezial-Eckzarge in Verkehrsweiß.

### Leicht und leise schließend

Die Tür verfügt über ein Einsteckschloss mit Wechsel nach DIN 18251 Klasse 3, profilzylindergelocht (Dornmaß 55 mm). Serienmäßig ausgestattet mit Kunststofffalle und Stahlriegel, Buntbartschlössereinsatz und Schlüssel, auf Wunsch auch mit Profilzylinder, schließt die ZK angenehm leicht und leise.

### Flexibel in der Montage

Durch den Höhenausgleich und die individuell gestaltbare Oberfläche eignen sich die ZK Türen auch bestens für die Modernisierung, in allen Räumen vom Keller bis unters Dach. Sie lässt sich flexibel in vorhandene Normzargen und alle Hörmann Stahlzargen (vorgerichtet für Bänder der Serie V 8000) einsetzen.



- 1 Wabeneinlage
- 2 Klebstoff
- 3 Zinkschicht
- 4 Stahl
- 5 Pulverbeschichtung / Folienbeschichtung



Die glatte, seidenmatten Tür-Oberfläche können Sie individuell gestalten.



Das Türblatt kann im unteren Bereich gekürzt werden. Mit diesem Höhenausgleich bis 20 mm passt die Tür bei jeder Modernisierung.

Zusatzausstattungen Seite 28



Farben und Dekoroberflächen Seite 29

Größenübersicht Seite 32

# OIT 40

## Die robusten Innentüren für hohe Ansprüche

Die hochwertigen Innentüren OIT 40 sind besonders robust, formstabil und strapazierfähig. Sie empfehlen sich für den harten Alltagsbetrieb in Industrie, Handel und Handwerk, Behörden, Schulen und Kasernen. Durch unterschiedliche Füllungsvarianten erfüllen sie auch spezielle Anforderungen an Schallschutz und Wärmedämmung.

<b>Einbruchhemmung</b>	★★★★★
<b>Wärmedämmung</b>	★★★★
<b>Schalldämmung</b>	★★★★
<b>Feuerhemmung</b>	
<b>Rauchdichtigkeit</b>	
<b>Beanspruchung</b>	★★★★★
<b>Formbeständigkeit</b>	★★★★★
Sterne in Schwarz: bei serienmäßiger Ausstattung	
Sterne in Grau: mit optionaler Ausstattung	



## Produkt-Steckbrief

### Innentür für

- Büroräume
- Schulräume
- Werksräume

### Türblatt oder einzelnes einbaufertiges Türelement

Türblatt und Zarge, verzinkt und lackiert in Verkehrsweiß (ähnlich RAL 9016)

### 1- oder 2-flügelig

#### Wärmedämmend

$U_D = 2,1 \text{ W}/(\text{m}^2 \cdot \text{K})^*$   
mit Röhrenspaneinlage  
 $U_D = 1,7 \text{ W}/(\text{m}^2 \cdot \text{K})^*$   
mit optionaler Mineralwolleinlage, Doppellippendichtung und Alu-Halbrundschwelle

#### Schalldämmend

Rw ca. 32 dB\*  
mit Röhrenspaneinlage  
Rw ca. 38 dB\*  
mit optionaler Vollspaneinlage und absenkbarer Bodendichtung

#### Klimaklasse III

nach RAL-RG 426

#### Beanspruchungsgruppe S

nach RAL-RG 426

#### Einbruchhemmend RC 2 (optional)

DIN EN 1627

\* bei 1-flügeliger Tür in Verbindung mit Eckzarge und ohne Verglasung

### Als Türblatt oder Türelement

OIT 40 Türen erhalten Sie als Türblatt einfach zum Einhängen oder als komplett einbaufertiges Türelement. Das Türblatt wird mit eingebautem Schloss und glanzverzinkten Bandoberteilen V 0026 WF, fest verschraubt in den Verstärkungseinlagen, geliefert. Das Türelement besteht aus dem Türblatt inklusive Drückergarnitur und einer serienmäßigen Eckzarge aus verzinktem, 1,5 mm dickem, pulvergrundbeschichtetem Stahlblech in Verkehrsweiß (ähnlich RAL 9016).

### Zargenausstattung

Die Zarge verfügt über eine 3-seitige EPDM-Dichtung, angeschweißte Bandunterteile und Mauerdübelanker. Sie erhalten die Tür mit Eck- und Umfassungszarge sowie mit Blockzarge oder können sie auch in vorhandene Normzargen bzw. in jede Hörmann Stahlzarge einsetzen.

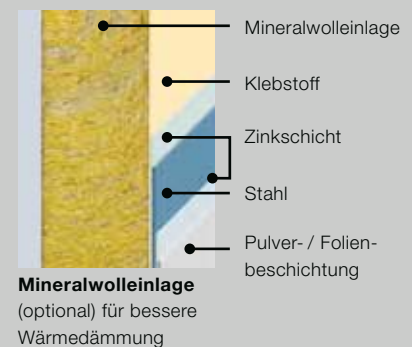
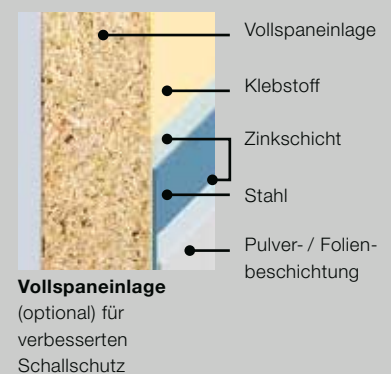
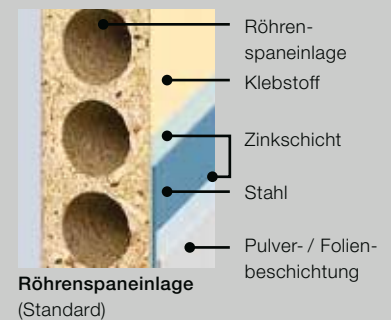
### Türbänder im Bausystem nach Wahl

Durch die serienmäßigen, wartungsfreien 3-teiligen Bänder lässt sich die Tür optimal einstellen. Optional erhalten Sie auch dreidimensional verstellbare VX-Bänder.

### Einsteck-Wechselschloss

Das Schloss ist profilzylindergelocht (Dornmaß 55 mm) und erfüllt alle DIN 18251-Anforderungen. Zur Ausstattung zählen Kunststoffalle und Stahlriegel, Buntbart-Schlosseinsatz sowie Schlüssel. Auf Wunsch wird das Schloss auch mit Profilzylinder geliefert.

### Stahl und Holz gut kombiniert: Besonders robuste Türblätter in drei Füllungs-Varianten



### Zusatzausstattungen Seite 28



Farben und Dekoroberflächen Seite 29

Größenübersicht Seite 32

# Ausstattungen setzen den besonderen Akzent

Verglasungsformen für Innentüren ZK und OIT 40



**Rundverglasung**  
Ø 300 oder 400 mm,  
Edelstahl gebürstet



**Verglasung Bild 5**  
Alu eloxiert Naturton  
(E6 / EV 1)



**Verglasung Bild 6**  
Alu eloxiert Naturton  
(E6 / EV 1)



**Verglasung Bild 7**  
Alu eloxiert Naturton  
(E6 / EV 1)



**Verglasung Bild 8**  
Alu eloxiert Naturton  
(E6 / EV 1)



**Verglasung Bild 9**  
Alu eloxiert Naturton  
(E6/EV1)



Masterpoint



Mastercarré



Masterligne

## Das Glas in der Tür

Alle Innentüren ZK und OIT 40 erhalten Sie auf Wunsch mit Verglasung in den abgebildeten Strukturen als Drahtornamentglas hell 7 mm, Einscheiben- oder Verbund-sicherheitsglas 6 mm.

Bei einer bauseitigen Verglasung beachten Sie bitte die Scheibendicke von 4 – 6 mm. Die Rundverglasung gibt es nur werkseitig verglast.

## Optionale Zusatzausstattungen für Innentür ZK und OIT 40



Kunststoff-Lüftungsgitter (455 x 90 mm)



Türspion mit Weitwinkel

## Optionale Drückergarnituren für Innentür ZK und OIT 40 in verschiedenen Formen und Oberflächen



Wechselgarnitur mit Rosette, Kunststoff in Schwarz oder Weiß



Drückergarnitur mit Rosetten in Edelstahl



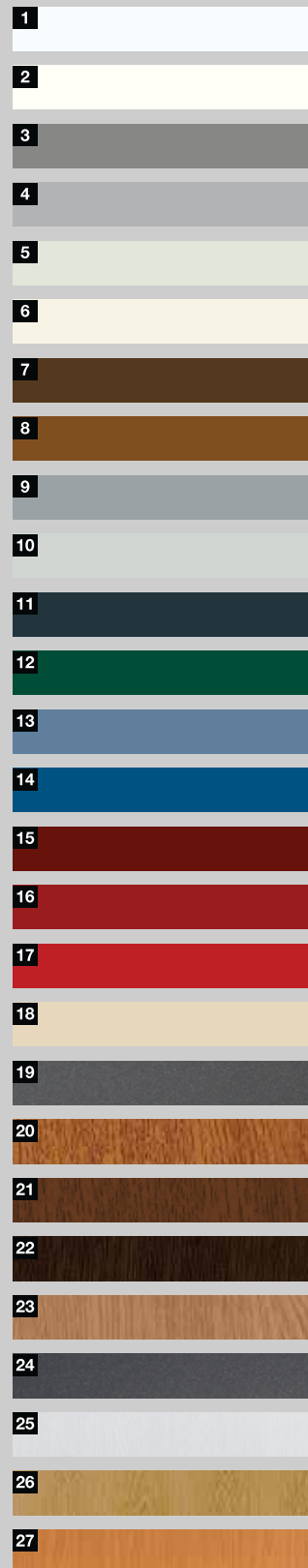
Wechselgarnitur mit Kurzschild in Aluminium naturton eloxiert

# Wir gehen auf Ihre Wünsche ein

## Vorzugsfarben

Hörmann Stahltüren erhalten Sie in preiswerten Vorzugsfarben, in allen Farben nach RAL sowie hochwertigen Dekoren.

Die Oberflächen sind pulvergrundbeschichtet (bei Außentüren lackiert) und somit besonders widerstands- und strapazierfähig.



Vorzugsfarben		KSI Thermo46, MZ Thermo65, MZ Thermo46	KSI 40	H3 OD	ZK, OIT 40	MZ, H8-5, Quadro
1	RAL 9016 Verkehrsweiß (Standard)	●	●	●	●	
2	RAL 9010 Reinweiß			●		
3	RAL 9007 Graualuminium	●		●		
4	RAL 9006 Weißaluminium	●	●		●	
5	RAL 9002 Grauweiß	●		●		●
6	RAL 9001 Cremeweiß	●				
7	RAL 8028 Terrabraun	●	●		●	
8	RAL 8003 Lehm Braun	●	●		●	
9	RAL 7040 Fenstergrau	●	●		●	
10	RAL 7035 Lichtgrau	●	●	●	●	
11	RAL 7016 Anthrazitgrau	●	●	●	●	
12	RAL 6005 Moosgrün	●	●		●	
13	RAL 5014 Taubenblau	●	●		●	
14	RAL 5010 Enzianblau	●				
15	RAL 3004 Purpurrot	●				
16	RAL 3003 Rubinrot	●	●		●	
17	RAL 3000 Feuerrot	●		●		
18	RAL 1015 Hellelfenbein	●	●		●	
19	CH 703 Anthrazit metallic	●				
	RAL nach Wahl		●	●	●	
Dekore						
20	Golden Oak, mittelbraunes, goldgelbes Eichendekor	●	●		●	
21	Dark Oak, nussbaumfarbenes Eichendekor	●	●		●	
22	Night Oak, dunkel-intensives Eichendekor	●	●		●	
23	Winchester Oak, naturfarbenes Asteichendekor	●	●		●	
24	Titan Metallic CH 703, mit metallischem Effekt	●				
25	Esche Weiß (nur für den Inneneinsatz geeignet)		●		●	
26	Eiche hell (nur für den Inneneinsatz geeignet)		●		●	
27	Buche (nur für den Inneneinsatz geeignet)		●		●	

Alle Farbangaben in Anlehnung an die RAL-Farbe  
Die abgebildeten Farben und Oberflächen sind aus drucktechnischen Gründen nicht farbverbindlich.  
Bei Türen mit dunkler Oberfläche ist eine Ausrichtung zur Sonne zu vermeiden, da die erhöhte Materialausdehnung die Funktion der Tür einschränken kann.

# Die bewährten und preiswerten Zargen

Hörmann Stahlzargen sind besonders robust und können z. B. auch mal einen „Unfall“ mit einem Bobbycar oder einen Stoß mit einem harten Gegenstand vertragen. Die feuerverzinkte und grundierte Oberfläche lässt sich individuell lackieren und so perfekt auf die Ansicht der eingesetzten Stahl- oder Holztüren abstimmen. Auf Wunsch erhalten Sie die Zargen auch mit einer hochwertigen Pulverendbeschichtung in allen RAL-Farben.



## Produkt-Steckbrief

**Eck- und Umfassungszargen** für gefälzte 40 mm dicke Türblätter

**Einbaufähige Normzargen** verzinkt und pulvergrundbeschichtet in Lichtgrau (ähnlich RAL 7035)

### Ausführungen

- einbaufertig geschweißt
- steck-schraubbar

### Einbau in

- Mauerwerk
- Ständerwerk

### Eck- oder Umfassungszarge

Wo soll Ihre Innentür eingesetzt werden? Danach richtet sich die Wahl der Zarge. Für Mauerwerk, z. B. im Keller, reicht eine preiswerte Eckzarge. Für den Wohnbereich empfehlen wir die wandumkleidende Umfassungszarge. Ständerwerkzargen sind immer Umfassungszargen und ideal für den Trockenausbau des Dachbodens.

### Geschweißt oder steck-schraubbar

Alle Hörmann Normzargen für Mauerwerk und Ständerwerk gibt es einbaufertig geschweißt oder steck-schraubbar – handlich verpackt für den PKW-Transport – und bestens vorbereitet für die leichte Selbstmontage.

### Vielfalt ist unsere Stärke

Wir haben alle Zargen für Sie, z. B. Tür-, Fenster- oder Durchgangszargen von Raum zu Raum. Auch Segment-, Rund- oder Stichbogen sowie Kombinationen mit Seitenteil und Oberlicht sind möglich. Alle Zargen sind ebenfalls als endlackierte Ausführung in jeder Farbe nach RAL oder sehr elegant in Edelstahl erhältlich. Wir beraten Sie gern.

### Flexibel, langlebig, formschön: VarioFix Zarge

Für die Hörmann Stahlfutterzarge VarioFix sind Wandtoleranzen bis 20 mm ab sofort kein Problem mehr: Unterschiedliche Wandstärken bei Renovierungen oder im Neubau werden durch den verstellbaren Zierfalz ausgeglichen. So simpel montiert wie eine Holzzarge, punktet die Stahlfutterzarge zusätzlich in den Bereichen Langlebigkeit und Design. Hohe Widerstandsfähigkeit und elegante Formgebung kombiniert mit dem Montageprinzip der Holzzarge bietet nur die VarioFix.



Eck- und Umfassungszargen



Zarge steck-schraubbar



Umfassungszarge VarioFix

Abbildung unten:

Schiebetürzarge für in der Wand laufende Glas- und Holz Türen.



# GRÖSSENÜBERSICHT STAHLTÜREN

Normgrößen	Außentüren				Innentüren				
	Sicherheitstür		Mehrzwecktür		Feuerschutztür		Stahl-Objekttür	Innentür	Innentür
	KSI Thermo46	KSI 40	MZ Thermo46/ MZ Thermo65	MZ	H8-5	Quadro	H3 OD	ZK	OIT 40
<b>Türen 1-flügelig</b>									
750 × 875					●				
800 × 800					●				
875 × 875					●				
875 × 1000					●				
875 × 1250					●				
625 × 2000								●	●
625 × 2125								●	●
750 × 1750				●	●				
750 × 1875		●		●	●			●	●
750 × 2000		●		●	●	●	●	●	●
750 × 2125		●				●	●	●	●
800 × 1800				●	●				
800 × 1875				●	●				
800 × 2000				●	●				
875 × 1750				●	●				
875 × 1800				●	●				
875 × 1875		●		●	●	●	●	●	●
875 × 2000	■	●	■	●	●	●	●	●	●
875 × 2125	■	●	■	●	●	●	●	●	●
1000 × 1875		●		●	●			●	●
1000 × 2000	■	●	■	●	●	●	●	●	●
1000 × 2100	■		■						
1000 × 2125	■	●	■	●	●	●	●	●	●
1100 × 2100	■		■						
1125 × 2000						●	●		
1125 × 2125				●		●	●	●	●
1250 × 2000				●				●	●
1250 × 2125				●				●	●
<b>Türen 2-flügelig</b>									
1500 × 2000				●			●	●	●
1500 × 2125							●	●	●
1750 × 2000				●			●	●	●
1750 × 2125							●	●	●
2000 × 2000				●			●	●	●
2000 × 2125				●			●	●	●
2125 × 2125							●		
2250 × 2250							●		

Bei Bestellung bitte Anschlagart angeben



DIN links



DIN rechts



Gehflügel DIN links



Gehflügel DIN rechts

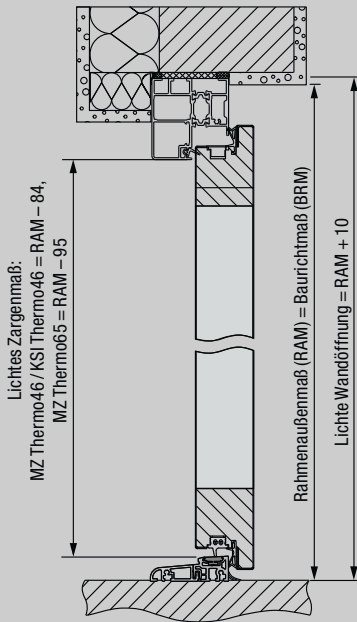


Sondergrößen	Außentüren					
Bestellmaß	Sicherheitstür		Mehrzwecktür			
	KSI Thermo46	KSI 40	MZ Thermo46 / MZ Thermo65			MZ
			TPS 011 / THP 011	TPS 021	TPS 051 / THP 051	
<b>Türen 1-flügelig</b>						
Breite	■ 832 – 1250	● 625 – 1250	■ 700 – 1250	■ 700 – 1250	■ 875 – 1250	● 625 – 1250
Höhe	■ 1875 – 2250	● 1700 – 2250	■ 1750 – 2250	■ 1875 – 2250	■ 1875 – 2250	● 1570 – 2134
<b>Türen 2-flügelig</b>						
Breite						● 1250 – 2250
Höhe						● 1570 – 2134

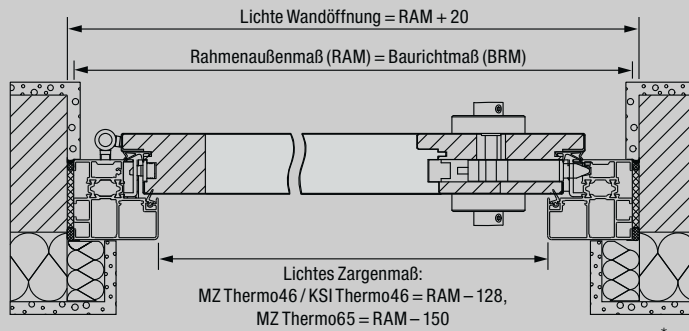
Sondergrößen	Innentüren				
Bestellmaß (Baurichtmaß)	Feuerschutztür		Stahl-Objekttür	Innentür	Innentür
	H8-5	Quadro	H3 OD	ZK	OIT 40
<b>Klappe</b>					
Breite	● 625 – 1000				
Höhe	● 800 – 1749				
<b>Türen 1-flügelig</b>					
Breite	● 625 – 1000	● 625 – 1172	● 625 – 1125	● 500 – 1250	● 625 – 1250
Höhe	● 1750 – 2125	● 1750 – 2136	● 1750 – 2250	● 1500 – 2250	● 1500 – 2250
<b>Türen 2-flügelig</b>					
Breite			● 1375 – 2250	● 1500 – 2500	● 1500 – 2500
Höhe			● 1750 – 2250	● 1500 – 2250	● 1500 – 2250

## Mehrzwecktüren MZ Thermo46 / MZ Thermo65, Sicherheitstür KSI Thermo46

### Vertikalschnitt

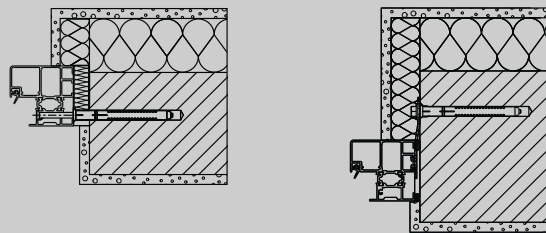


### Horizontalschnitt



\* Die lichte Durchgangsbreite bei einem Öffnungswinkel von 90°, ohne Berücksichtigung von Griffen und Drückern, verringert sich um 2 mm.

### Montagevarianten



#### Blockzarge

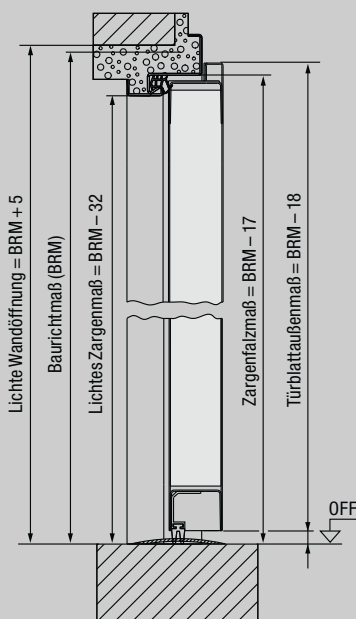
Einbau in Mauerwerk  
Tütungsmontage

#### Blockzarge

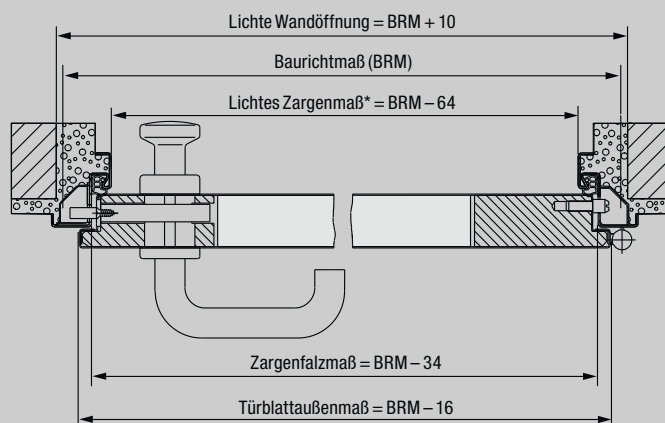
Ankermontage

## Sicherheitstür KSI 40

### Vertikalschnitt

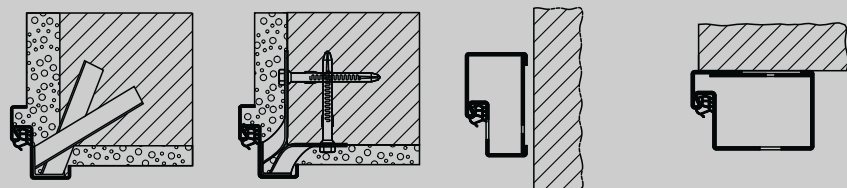


### Horizontalschnitt



\* Die lichte Durchgangsbreite bei einem Öffnungswinkel von 90°, ohne Berücksichtigung von Griffen und Drückern, verringert sich um 2 mm.

### Montagevarianten



Einbau mit  
Maueranker

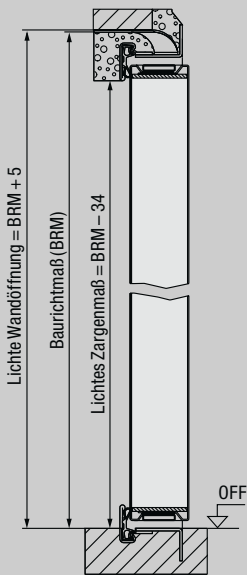
Einbau mit  
Dübelanker

Blockzarge für Einbau  
in der Öffnung  
(Profil 21101)

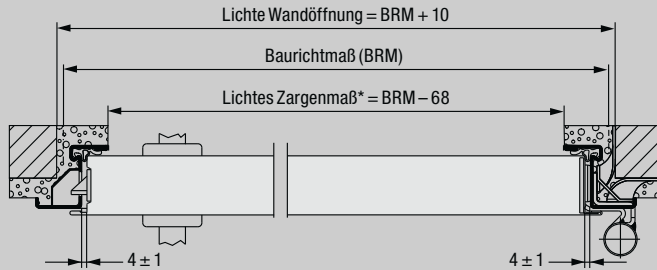
Blockzarge für Montage  
auf der Wand (Profil 006)  
(geprüft auf der  
Schließseite)

## Mehrzwecktür MZ, Feuerschutztür H8-5

### Vertikalschnitt

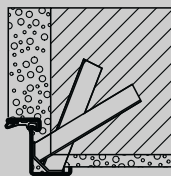


### Horizontalschnitt

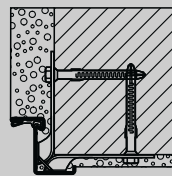


\* Die lichte Durchgangsbreite bei einem Öffnungswinkel von 90°, ohne Berücksichtigung von Griffen und Drückern, verringert sich um 25 mm.

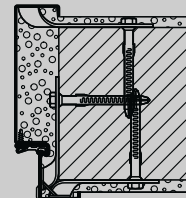
### Montagevarianten



Einbau mit Maueranker



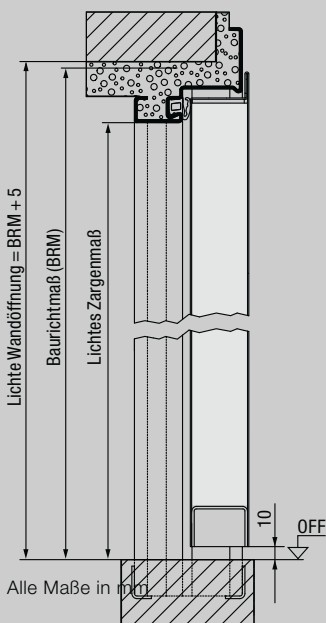
Einbau mit Dübelanker



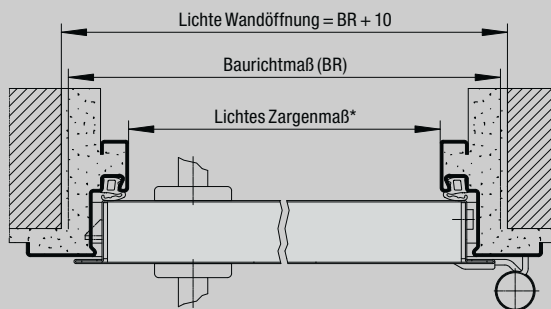
**Eck- und Ergänzungszarge**  
Einbau mit Dübelanker

## Stahl-Objektür H3 OD

### Vertikalschnitt

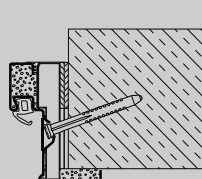


### Horizontalschnitte

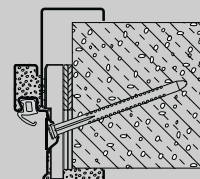


\* Die lichte Durchgangsbreite bei einem Öffnungswinkel von 90°, ohne Berücksichtigung von Griffen und Drückern, verringert sich um 113 mm (Dünnfalz) bzw. 103 mm (Dickfalz).

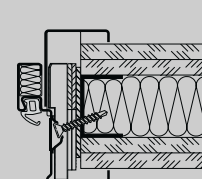
### Montagevarianten



**Diagonalfestigung**  
(Sichtmauerwerk / Beton)



**Diagonalfestigung**  
mit Ergänzungszarge Vario B53 als 2-schalige Umfassungszarge (Porenbeton)

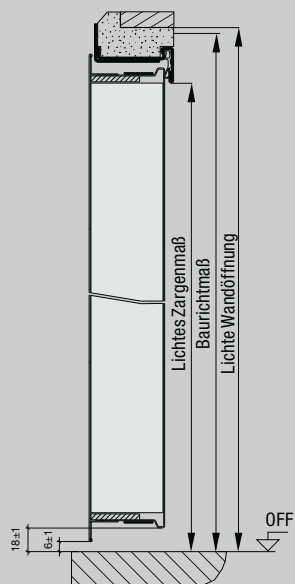


**Diagonalfestigung**  
(Porenbeton)

Alle Maße in mm

## Feuerschutztür Quadro

### Vertikalschnitt

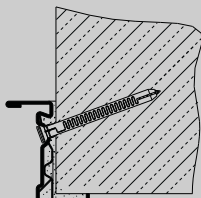


### Horizontalschnitt

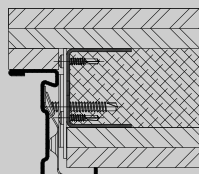


\* Die lichte Zargenbreite bei einem Öffnungswinkel von 90°, ohne Berücksichtigung von Griffen und Drückern, verringert sich um 42 mm.

### Montagevarianten

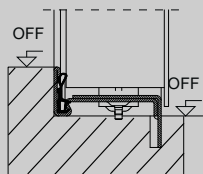


Einbau in Mauerwerk / Beton durch Diagonalfestigung

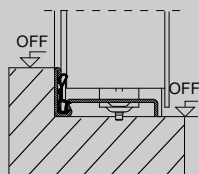


T30 Feuerschutztür für den Einbau in Ständerwerk ■ NEU

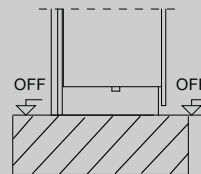
### Bodenabschlüsse



mit Bodeneinstand mit Anschlag



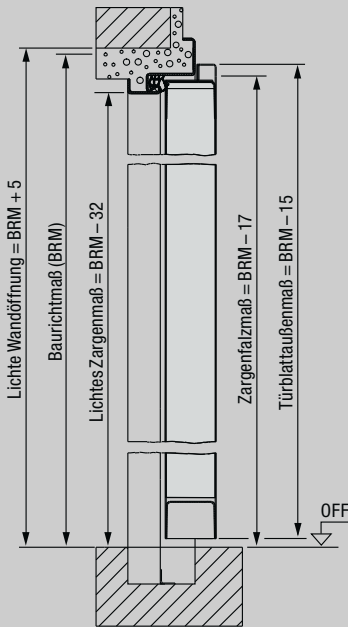
ohne Bodeneinstand mit Anschlag



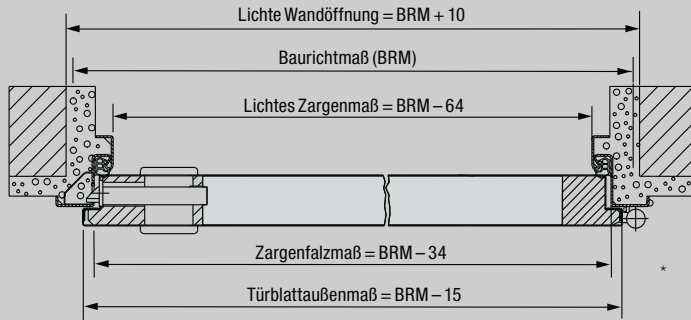
ohne Bodeneinstand ohne Anschlag

## Innentür ZK

### Vertikalschnitt

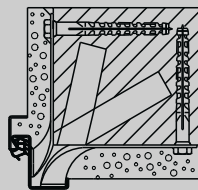


### Horizontalschnitt

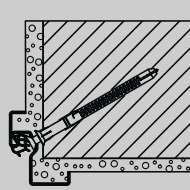


\* Lichtes Zargenmaß = BR Breite - 64 mm, BR Höhe - 32 mm. Die lichte Durchgangsbreite bei Öffnungswinkel 90° ohne Berücksichtigung von Drückern und Griffen verringert sich um 2 mm.

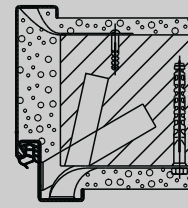
### Montagevarianten



**Eckzarge**  
Einbau in Mauerwerk  
Mauerdübelanker



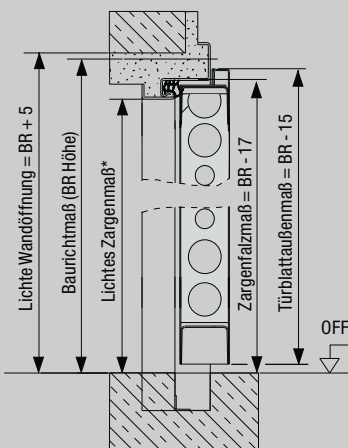
**Spezial-Eckzarge**  
Dübelmontage durch  
den Nutgrund



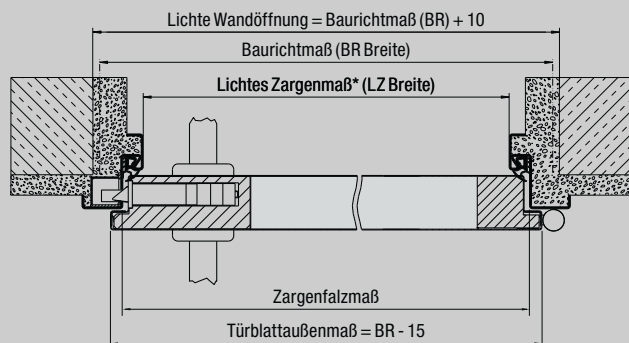
**Umfassungszarge**  
Einbau in Mauerwerk  
Mauerdübelanker

## Innentür OIT 40

### Vertikalschnitt

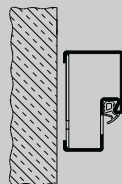


### Horizontalschnitt

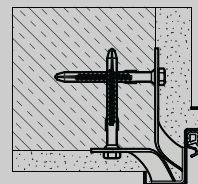


\* Lichtes Zargenmaß = BR Breite - 64 mm, BR Höhe - 32 mm. Die lichte Durchgangsbreite bei Öffnungswinkel 90° ohne Berücksichtigung von Drückern und Griffen verringert sich um 2 mm.

### Montagevarianten



**Blockzarge**  
mit Befestigungsglaschen  
für Einbau in der Öffnung  
(Profil 21101)



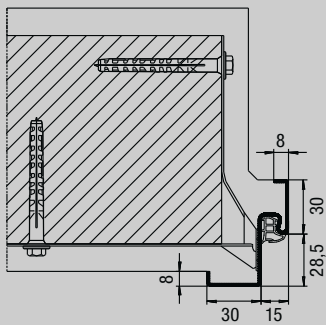
Einbau mit Maueranker  
(Dübelmontage)

# GRÖSSENÜBERSICHT ZARGEN

Zargen	Eckzarge	Umfassungs- zarge
Bestellmaß (Baurichtmaß)		
625 × 2000	●	●
750 × 2000	●	●
875 × 2000	●	●
1000 × 2000	●	●
625 × 2125	●	●
750 × 2125	●	●
875 × 2125	●	●
1000 × 2125	●	●

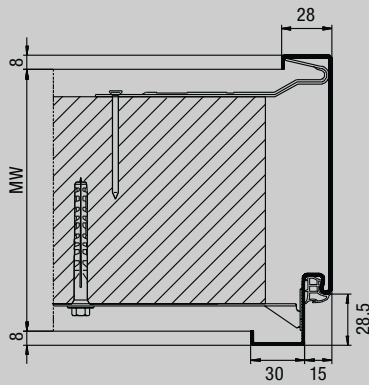
Umfassungs- zarge	Mauerwerk	Ständerwerk	Gipsdielen
Maulweiten (MW)			
75		●	
80	●		●
100	●	●	●
125		●	
130	●		
145	●		
150		●	
160	●		
180	●		
205	●		
270	●		
290	●		
330	●		

Eckzarge DIN 18111  
für Mauerwerk



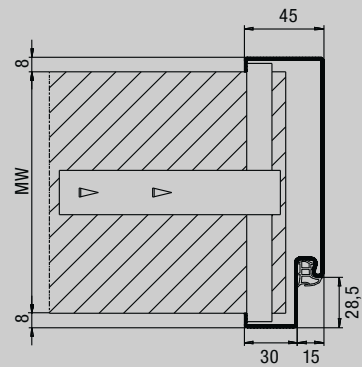
Profil 11100

Umfassungszarge DIN 18111  
für Mauerwerk



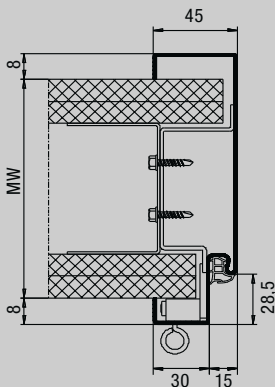
Profil 21100

Umfassungszarge B 45  
für Gipsdielen



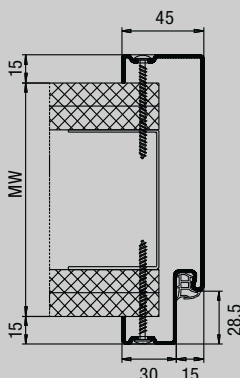
Profil 21101

Umfassungszarge  
für Ständerwerk



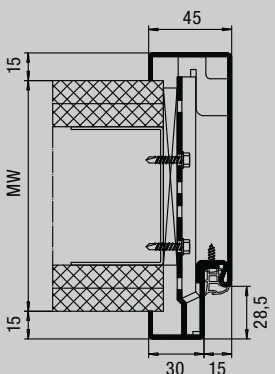
Profil 21120

U-Schnellbauzarge für Ständerwerk  
**3-teilig zum nachträglichen Einbau**



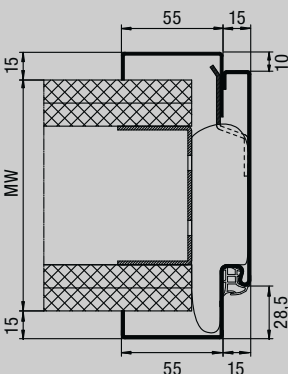
Profil 21120  
Spiegelschraubbefestigung

2-schalige Umfassungszarge  
für Ständerwerk  
zum nachträglichen Einbau



Profil 21180  
gefälzt

Stahlfutterzarge Variofix  
für alle Wandbauarten  
zum nachträglichen Einbau



Profil 31103  
gefälzt

Alle Maße in mm





## Entdecken Sie die neue Wohnlichkeit: mit hochwertigen Wohnraumtüren

Hörmann Wohnraumtüren verleihen Ihrem Zuhause ein Extra an Wohnlichkeit. Hörmann bietet Ihnen ein umfassendes Programm: formschöne Türmotive, vielfältige Griffvarianten und verschiedene Oberflächen. Zum Beispiel die höchst stoßfeste Duradecor Oberfläche, die in puncto Pflegekomfort und Unempfindlichkeit überzeugt.

Ganz gleich, ob klassisch oder modern, Weißlack oder Echtholz-Furnier, mit Glas-Elementen oder Edelstahl-Applikation oder auch als Ganzglastür mit ansichtsgleichen Motiven zu DesignLine Holztüren – bei Hörmann finden Sie genau die Wohnraumtür, die am besten zu Ihnen und Ihrer Einrichtung passt.



Wohnraumtür BaseLine



Wohnraumtür DesignLine und Ganzglastüren



Wohnraumtür im Kassettenstil



Weitere Informationen finden Sie in unserem Katalog Wohnraumtüren.



Wohnraumtüren ConceptLine



HÖRMANN

# Erleben Sie Hörmann Qualität bei Neubau und Modernisierung

Mit Hörmann können Sie rundum bestens planen. Sorgsam aufeinander abgestimmte Lösungen bieten Ihnen in jedem Bereich Top-Produkte mit hoher Funktionalität.

- **Garagentore**

Optimal abgestimmt auf Ihren persönlichen Architekturstil: Schwing- oder Sectionaltore aus Stahl oder Holz.

- **Tor- und Türantriebe**

Genießen Sie hohen Komfort und einbruchhemmende Sicherheit mit Hörmann Garagen- und Einfahrtstor-Antrieben. Mit den Hörmann Türantrieben können Sie von diesem Komfort auch in Ihren Wohnräumen profitieren.

- **Haustüren**

Für jeden Bedarf und Anspruch finden Sie in unserem umfassenden Haustüren-Programm ein Türmotiv nach Ihren Wünschen.

- **Wohnraumbtüren**

Die hochwertigen Holz-Innentüren und Ganzglastüren verleihen Ihrem Zuhause ein Extra an Wohnlichkeit und fügen sich harmonisch in das Gesamtbild Ihrer eigenen vier Wände ein.

- **Stahltüren**

Die soliden Türen für alle Bereiche Ihres Hauses, vom Keller bis unters Dach.

- **Zargen**

Wählen Sie aus dem umfassenden Programm für Neubau, Ausbau und Modernisierung.



Garagentore und Torantriebe



Haustüren



Stahltüren

# Hörmann: Qualität ohne Kompromisse



Hörmann KG Amshausen, Deutschland



Hörmann KG Antriebstechnik, Deutschland



Hörmann KG Brandis, Deutschland



Hörmann KG Brockhagen, Deutschland



Hörmann KG Dissen, Deutschland



Hörmann KG Eckelhausen, Deutschland



Hörmann KG Freisen, Deutschland



Hörmann KG Ichttershausen, Deutschland



Hörmann KG Werne, Deutschland



Hörmann Alkmaar B.V., Niederlande



Hörmann Legnica Sp. z o.o., Polen



Hörmann Beijing, China



Hörmann Tianjin, China



Hörmann LLC, Montgomery IL, USA



Hörmann Flexon LLC, Burgettstown PA, USA



Shakti Hörmann Pvt. Ltd., Indien

Als einziger Hersteller auf dem internationalen Markt bietet die Hörmann Gruppe alle wichtigen Bauelemente aus einer Hand. Sie werden in hochspezialisierten Werken nach dem neuesten Stand der Technik gefertigt. Durch das flächendeckende Vertriebs- und Servicenetz in Europa und die Präsenz in Amerika und Asien ist Hörmann Ihr starker, internationaler Partner für hochwertige Bauelemente. In einer Qualität ohne Kompromisse.

**GARAGENTORE**

**ANTRIEBE**

**INDUSTRIETORE**

**VERLADETECHNIK**

**TÜREN**

**ZARGEN**

**HÖRMANN**